

機械設備計画



■基本方針

- 1) 環境に配慮した設備計画
 - ・ 高効率機器、全熱交換器、ナイトバージの採用により、CO2の削減を行う。
 - ・ 節水器具、雨水再利用設備の採用により、水資源の節約を行う。
- 2) 安全性・安心性に配慮した設備計画
 - ・ 耐震計画基準は甲類を目標とする。
 - ・ 上水道・ガスの供給停止時に事業が継続可能な設備計画とする。
- 3) 施工性・維持管理に配慮した設備計画
 - ・ 採用機器は汎用品を主体に計画し、施工性及び機器更新が容易な計画とする。
 - ・ 予備配管や将来スペースを確保した計画とする。
 - ・ 改修・更新工事を考慮した配置計画とする。

■関連法規（設備関連のみ）

- 1) 建築基準法
 - ・ 換気設備 法28条の第2項、令第20条の3
 - ・ 給水、排水その他の配管設備 法第36条、令第129条の2の5
- 2) 消防法
 - ・ 消火器 消令10条
 - ・ 屋内消火栓 消令11条
- 3) 条例
 - ・ 奈良県住みよい福祉のまちづくり条例における特定施設の整備基準

■適用基準等（設備関連のみ）

- ・ 建設設備設計基準（平成30年度版）
- ・ 公共建築工事標準仕様書（電気設備工事編）（平成31年版）
- ・ 公共建築工事標準図（電気設備工事編）（平成31年版）
- ・ 官庁施設の総合耐震計画基準及び同解説（平成8年度版）
- ・ 建築設備耐震設計・施工指針（独立行政法人 建築研究所 2014年度版）

1. 空気調和設備

1-1. 空調設備

- ・ 経済性・利便性・操作性・施工性・保守性を考慮し空調方式を決定する。
- ・ 建物規模・用途から、機械室が不要で、操作性・保守性に優れた個別方式パッケージエアコンで計画する。
- ・ 災害対策関連室、宿直室等は個別パッケージエアコン、その他共用部はビル用マルチエアコンで計画する。
- ・ ビル用マルチエアコンは、ガス方式と電気方式で比較を行った結果、LCCに優れたガス方式とする。
- ・ 災害対策関連室は、原則発電機系統とする。
- ・ 室外機は、屋外の設備置場に設置する。
- ・ 行政棟および議会・交流棟、それぞれに集中リモコンを設置する。

1-2. 空調条件

- ・ 設計用屋外条件及び屋内条件等は下記とする。

1) 設計用屋外条件

		乾球温度 ℃	相対湿度 %	比エンタルピー kJ/kg (DA)	絶対湿度 kg/kg (DA)	備考
屋外	夏期	35.8	47.0	81.0	0.0175	
	冬期	0.1	54.2	5.3	0.0021	

※国土交通省大臣官房庁営繕部設備・環境課監修「建築設備設計基準」設計用屋外条件（奈良）より

2) 設計用屋内条件

		乾球温度 ℃	相対湿度 %	比エンタルピー kJ/kg (DA)	絶対湿度 kg/kg (DA)	備考
一般	夏期	26.0	50.0	52.9	0.0105	
	冬期	22.0	40.0	38.9	0.0066	

※湿度は設計計算用であり、成行となる

3) その他の条件

国土交通省大臣官房庁営繕部設備・環境課監修「建築設備設計基準（最新版）」による。

1-3. 室外機・室内機形式

- 個別空調は、パッケージ又はマルチパッケージ形空調機とし、室外機・室内機の形式は下記とする。

系統	室外機	対象主要室	室内機	備考
行政棟				
1F エントランスホール	マルチパッケージ形	エントランスホール・共用通路	天井隠蔽形・天井カセット	
1F 執務系統	マルチパッケージ形	執務室（1F）	天井カセット	
		打合せ・休憩コーナー	天井カセット	
		更衣室	天井カセット	
1F 相談室	ペアパッケージ形	相談室	天井カセット	
1F 日直	ペアパッケージ形	日直	天井カセット	
1F 宿直	ペアパッケージ形	宿直	天井カセット	
2F 執務系統	マルチパッケージ形	執務室（2F）	天井カセット	
		EVホール・共用通路	天井隠蔽形・天井カセット	
		打合せ・休憩コーナー	天井カセット	
		小会議室	天井カセット	
2F 会議室	マルチパッケージ形	会議室A・B	天井カセット	災害時運転
2F 災害対策室	マルチパッケージ形	災害対策室	天井カセット	災害時運転
2F サーバールーム	ツインパッケージ形	サーバールーム	壁掛形	災害時運転
2F 放送室	ペアパッケージ形	放送室	壁掛形	災害時運転
2F 村長室	ペアパッケージ形	村長室	天井カセット	
2F 執務スペース	ペアパッケージ形	執務スペース	天井カセット	
議会棟 議会事務局	ペアパッケージ形	議会事務局	天井カセット	
議会棟 議員控室	ペアパッケージ形	議員控室	天井カセット	
議会棟 会議室	ツインパッケージ形	会議室	天井カセット	
		議場	天井隠蔽形	
議会棟 議場	マルチパッケージ形	相談1・2	天井カセット	
		休憩コーナー	天井隠蔽形	
		交流ホール	天井隠蔽形	
議会棟 交流ホール	マルチパッケージ形	情報コーナー	天井隠蔽形	

ATMコーナーの空調は別途工事

1-4. 換気設備

- 建築基準法等により、CO₂、熱、湿気、臭気等の排出に、適切な機械換気を設置する。
- 居室は、24時間換気を考慮したものとする。
- 居室には、全熱交換器ユニットを設置し、排熱回収を行うことにより、外気負荷の低減を図る。
- 倉庫・トイレ等は、3種換気ファンを設置する。
- 外部への給排気接続は、ベントキャップを軒下接続とし、意匠に考慮する。

1-5. 配管・ダクト材料

- 配管材料
 - 冷媒管 . . . 断熱材被覆銅管 (CU)
 - ドレン管 . . . 硬質塩化ビニル管 (VP)
- 空調
 - 換気 . . . 亜鉛鉄板製

2. 給排水衛生設備

2-1. 衛生器具設備

- ・ 貴重な水資源を有効に利用するべく、節水に留意する。
- ・ 用途・使用勝手グレード・意匠性などを考慮し適切な器具を計画する。
- ・ 共用部の洗面器は電気温水器付とする。
- ・ 多目的トイレにはオストメイト対応汚物流しを設置する。

1) 器具の選定

室名	器具名	仕様
共用部便所	洋風大便器	壁掛、節水型FV、洗浄便座
	小便器	低リップ型、自動洗浄
	洗面器	カウンター式、自動水栓（電気温水器付・混合栓）
	掃除用流し	バック付
多目的トイレ	オストメイト対応	車椅子対応、自動洗浄、節水型FV、洗浄便座
	トイレパック	洗面器自動水栓（電気温水器付）
シャワー室	シャワー	シャワー混合水栓
給湯室	事務用流し	混合水栓
授乳室	洗面器	壁掛、自動水栓（電気温水器付・混合栓）
更衣室	洗面器	カウンター式、自動水栓（電気温水器付・混合栓）
外部更衣室	洗面器	壁掛、自動水栓（電気温水器付・混合栓）
足洗い	水栓	単水栓

2-2. 給水設備

- ・ 給水方式は、受水槽＋加圧給水ポンプ方式とする。
- ・ 敷地西側の道路内給水本管100φから、屋外の設備置場に設置する受水槽に供給する。受水槽に貯水後、ポンプ加圧給水方式にて各必要箇所へ供給する。
- ・ 受水槽及び加圧給水ポンプは、上水系統と雑用水系統に分割する。
- ・ 雑用水は雨水利用を行う。濁水時は上水より補給する。
- ・ 受水槽は、BCP対応による非常時人員を賄える容量を設置し、ポンプは非常電源で賄えるよう計画する。
- ・ 受水槽は、上水・雑用水用に分け、BCP対応による必要量を溜めても、過大な貯留による飲料水の汚染がないよう計画する。
- ・ 地震動による建物、機器、配管の相互変位量が吸収できるよう、建物導入部や、防振架台設置機器と配管との接合部に、必要に応じて可とう継手・防振継手を設置する。
- ・ 給水タンクローリーから受水槽へ給水可能なように緊急用給水採水口を設ける。
- ・ 外構の防火水槽100tへ給水を行う。

1) 引込み口径
40φ（量水器）

2) 配管系統
飲用・雑用水・散水の3系統とする。

3) 機器容量等
受水タンク …… 上水用 SUS製 8.0m³
 （通常時必要水量1.8m³、非常時必要水量2.2m³）
 雑用水用 コンクリート製 16.8m³（行政棟地下ピット）
 （通常時必要水量4.2m³、非常時必要水量16.8m³）
 雨水用 コンクリート製 47.0m³（行政棟地下ピット）
 加圧給水ポンプユニット …… 末端推定圧一定 自動交互2台並列運転
 （上水・雑用水各1組）

4) 計量区分
親メータ …… 全体系統用（水道局貸与品）
 子メータ …… 雑用水全体系統用
 子メータ …… 上水雑用水槽補給水系統用
 子メータ …… 散水系統用

5) 配管材料
給水管 …… 飲用系統一般 硬質塩化ビニルライニング鋼管（VA）
 雑用系統一般 硬質塩化ビニルライニング鋼管（VA）
 屋外埋設 配水用ポリエチレン管（PP）（引込管）
 配水用ポリエチレン管（PP）（飲用・雑用共）
 水道用耐衝撃性硬質ポリ塩化ビニル管（HIVP）（散水系統）

2-3. 排水設備

- 最終放流先は、敷地南東側道路に敷設の公共下水道（污水）となる。接続柵は新設とする。
- 屋内は、污水と雑排水分流式とする。
- BCP対応による非常時人員を賄える容量の汚水槽20.7m³（行政棟地下ピット）を設置する。
- 非常時汚水槽には汚水ポンプを設置し、非常電源で賄えるようにする。
- BCP対応としてマンホールトイレの設置と行政棟1F便所の非常時利用対応を行う。
1F便所系統排水は、非常時に排水柵による経路変更を行い、非常用汚水槽(20.7m³)へ放流できるよう経路を確保する。
- 地震動による建物、機器、配管の相互変位量が吸収できるよう、建物導入部に、可とう継手を設置する。

1) 配管材料

排水管	・・・	一般部	硬質ポリ塩化ビニル管（VP）、耐火二層管
		ピット・埋設	硬質ポリ塩化ビニル管（VP）
		ポンプアップ	水道用硬質塩化ビニルライニング鋼管（VA、VD）

2-4. 給湯設備

- 給湯方式は、必要量・必要箇所数を考慮し、局所給湯方式とする。
- 洗面・手洗・湯沸等は、貯湯式電気温水器を設置する。
- シャワー室は、ガス瞬間式湯沸器を設置し、1箇所は災害時に使用が可能な計画とする。
- 休憩コーナーにガスコンロ及びガス瞬間式湯沸器を設置する。

1) 主要機器仕様

系統	仕様
洗面・手洗い	壁掛形貯湯式電気温水器 3L（衛生器具付属品）
湯沸室	据置形貯湯式電気温水器 12L
シャワー室	16号 屋外設置ガス瞬間湯沸器
休憩コーナー	16号 屋内設置FF式ガス瞬間湯沸器

2) 配管材料

給湯管	・・・	一般部	一般配管用ステンレス鋼管（SUS）
-----	-----	-----	-------------------

2-5. 消火設備

- 防火対象物の種類 : 15項 その他施設
- 消防法に基づき、下記設備を計画設置する。

消火器	消令10条	全館設置
屋内消火栓	消令11条	行政棟に設置

- 行政棟と議会・交流棟は、消防法上別棟扱いとする。
- 屋内消火栓用消火ポンプユニットは行政棟1階の設備スペース、消火水槽は行政棟地下ピット内に設置・雑用水槽と兼用とする。
- 受変電設備・発電機設備周りに、大型消火器を設置する。

配管材料

消火管	・・・	配管用炭素鋼鋼管
-----	-----	----------

2-6. ガス設備

- 都市ガスを西側道路側から新設引込とし、各所へ供給する。敷地境界までのガス管延長はガス会社負担とする。
- ガス使用箇所は、給湯熱源、休憩コーナー、空調熱源とする。
- BCP対応として、非常時に都市ガスからLPGに変更可能とする設備を設置する。
非常時供給箇所は、GHP-201,203系統及び、更衣室シャワー1箇所とする。

1) ガス供給事業者及びガス種別

大和ガス	13A	低圧	発熱量	45MJ/m ³
------	-----	----	-----	---------------------

2) 計量区分

- 一般系統用メーター
- 空調系統用メーター

3) メータ設置場所

屋外設備置場付近に配置する。

4) 配管材料

- ガス供給事業者（大和ガス）の供給規定による。
- | | | |
|-----|-----|---------------------|
| 一般部 | ・・・ | 配管用炭素鋼鋼管（白）（SGP（白）） |
| 埋設部 | ・・・ | ポリエチレン管（PE） |

空調設備諸元表

建物名	階	室名	空調設備							換気設備			給排気方式	備考			
			冷房		暖房		空調熱源		空調方式	空調機系統	室内機形式	加湿器			換気方式	全熱交換器	換気量換気回数
			温度℃	湿度%	温度℃	湿度%	中央	個別									
行政棟	1	外部倉庫1・2										第3種	-	5回/h			
	1	クリーンセンター	26	50	22	40		○	個別パッケージ	単独	天井カセット	第3種	-	人員より			
	1	設備スペース										第3種	-	5回/h			
	1	男子更衣室	26	50	22	40		○	ビル用マルチエアコン	1F-1系統	天井カセット	第3種	-	5回/h			
	1	女子更衣室	26	50	22	40		○	ビル用マルチエアコン	1F-1系統	天井カセット	第3種	-	5回/h			
	1	外部更衣	26	50	22	40		○	ビル用マルチエアコン	1F-1系統	天井カセット	第3種	-	5回/h			
	1	宿直	26	50	22	40		○	個別パッケージ	単独	天井カセット	第3種	-	人員より			
	1	日直	26	50	22	40		○	個別パッケージ	単独	天井カセット	第3種	-	人員より			
	1	地域づくり・産学づくり・文化財課	26	50	22	40		○	ビル用マルチエアコン	1F-1系統	天井カセット	第1種	カセット形	人員より			
	1	文化財作業室	26	50	22	40		○	ビル用マルチエアコン	1F-1系統	天井カセット	第1種	カセット形	人員より			
	1	設計室	26	50	22	40		○	ビル用マルチエアコン	1F-1系統	天井カセット	第1種	カセット形	人員より			
	1	ATM室										第3種	-	5回/h			
	1	休憩・打合せコーナー	26	50	22	40		○	ビル用マルチエアコン	1F-1系統	天井カセット	第3種	-	人員より			
	1	コピー室	26	50	22	40		○	ビル用マルチエアコン	1F-1系統	天井カセット	第3種	-	人員より			
	1	住民・健康づくり・教育文化課	26	50	22	40		○	ビル用マルチエアコン	1F-2系統	天井カセット	第1種	カセット形	人員より			
	1	出納室	26	50	22	40		○	ビル用マルチエアコン	1F-2系統	天井カセット	第1種	カセット形	人員より			
	1	執務スペース	26	50	22	40		○	ビル用マルチエアコン	1F-2系統	天井カセット	第1種	カセット形	人員より			
	1	休憩・打合せコーナー	26	50	22	40		○	ビル用マルチエアコン	1F-2系統	天井カセット	第3種	-	人員より			
	1	キッズスペース	26	50	22	40		○	ビル用マルチエアコン	1F-2系統	天井カセット	第3種	-	人員より			
	1	授乳室										第3種	-	人員より			
	1	エントランスホール	26	50	22	40		○	ビル用マルチエアコン	1F-3系統	天井埋込ダクト	機械換気無し	-	-			
	1	共用通路	26	50	22	40		○	ビル用マルチエアコン	1F-3系統	天井カセット	機械換気無し	-	-		3種換気用外気取入れ	
	1	相談室x4	26	50	22	40		○	個別パッケージ	単独	天井カセット	第3種	-	人員より			
	1	給湯室x2										第3種	-	5回/h			
	1	倉庫										第3種	-	5回/h			
	1	男子便所										第3種	-	15回/h			
	1	女子便所										第3種	-	15回/h			
	1	多目的便所										第3種	-	15回/h			
	1	耐火書庫										第1種	-	5回/h			

空調設備諸元表

建物名	階	室名	空調設備								換気設備			給排気方式	備考		
			冷房		暖房		空調熱源		空調方式	空調機系統	室内機形式	加湿器	換気方式			全熱交換器	換気量換気回数
			温度℃	湿度%	温度℃	湿度%	中央	個別									
行政棟	2	サーバー室	26	50	22	40		○	個別パッケージ	単独	壁掛		第3種	-	5回/h		災害時使用
	2	放送室	26	50	22	40		○	個別パッケージ	単独	壁掛		第3種	-	人員より		災害時使用
	2	収納											第3種	-	5回/h		
	2	倉庫・備蓄庫											第3種	-	5回/h		
	2	会議室C（災害対策室）	26	50	22	40		○	ビル用マルチエアコン	2F-1系統	天井カセット		第1種	カセット形	人員より		災害時使用
	2	村長室	26	50	22	40		○	個別パッケージ	単独	天井カセット		第1種	カセット形	人員より		
	2	執務スペース	26	50	22	40		○	個別パッケージ	単独	天井カセット		第1種	カセット形	人員より		
	2	待合	26	50	22	40		○	ビル用マルチエアコン	2F-2系統	天井カセット		第3種	-	人員より		
	2	総務財政・総合政策課	26	50	22	40		○	ビル用マルチエアコン	2F-2系統	天井カセット		第1種	カセット形	人員より		
	2	休憩コーナー	26	50	22	40		○	ビル用マルチエアコン	2F-2系統	天井カセット		第3種	-	人員より		
	2	打合せコーナー	26	50	22	40		○	ビル用マルチエアコン	2F-2系統	天井カセット		第3種	-	人員より		
	2	盤置場											第3種	-	5回/h		
	2	給湯											第3種	-	5回/h		
	2	共用通路	26	50	22	40		○	ビル用マルチエアコン	2F-2系統	天井カセット		機械換気無し	-	-		3種換気用外気取入れ
2	EVホール	26	50	22	40		○	ビル用マルチエアコン	2F-2系統	天井埋込ダクト		機械換気無し	-	-			
議会・交流棟	2	小会議室x2	26	50	22	40		○	ビル用マルチエアコン	2F-2系統	天井カセット		第1種	カセット形	人員より		
	2	会議室A	26	50	22	40		○	ビル用マルチエアコン	2F-3系統	天井カセット		第1種	カセット形	人員より		災害時使用
	2	会議室B	26	50	22	40		○	ビル用マルチエアコン	2F-3系統	天井カセット		第1種	カセット形	人員より		災害時使用
	2	男子便所											第3種	-	15回/h		
	2	女子便所											第3種	-	15回/h		
	2	多目的便所											第3種	-	15回/h		
	2	耐火書庫											第1種	-	5回/h		
	1	電気室											第1種	-	熱量による		
	1	通信機械室											第3種	-	5回/h		
	1	倉庫											第3種	-	5回/h		
1	相談室 x2	26	50	22	40		○	ビル用マルチエアコン	1F-1系統	天井カセット		第3種	-	人員より			
1	議場	26	50	22	40		○	ビル用マルチエアコン	1F-1系統	天井埋込ダクト		第1種	床置ダクト形	人員より			
1	議員控え室	26	50	22	40		○	個別パッケージ	単独	天井カセット		第1種	カセット形	人員より			
1	議員事務局	26	50	22	40		○	個別パッケージ	単独	天井カセット		第1種	カセット形	人員より			
1	会議室	26	50	22	40		○	個別パッケージ	単独	天井カセット		第1種	カセット形	人員より			
1	休憩コーナー	26	50	22	40		○	ビル用マルチエアコン	1F-2系統	天井埋込ダクト		第1種	天井埋込ダクト	人員より			
1	交流ホール	26	50	22	40		○	ビル用マルチエアコン	1F-2系統	天井埋込ダクト		第1種	天井埋込ダクト	人員より			
1	情報コーナー	26	50	22	40		○	ビル用マルチエアコン	1F-2系統	天井埋込ダクト		第1種	天井埋込ダクト	人員より			
1	給湯											第3種	-	5回/h			
1	男子便所											第3種	-	15回/h			
1	女子便所											第3種	-	15回/h			
1	多目的便所											第3種	-	15回/h			

給排水衛生設備諸元表

系統名	階	室名	給排水設備							ガス	設置機器及び器具	備考
			給水		給湯		排水					
			飲用水	雑用水	局所 (E)	局所 (G)	汚水	雑排水	特殊排水			
行政棟	1	給湯室 x 2	○		○				○		事務用流し(建築工事)、電気温水器	
	1	宿直	○		○				○		事務用流し(建築工事)、電気温水器	
	1	更衣(男)	○			○			○		洗面器、シャワー	シャワー 1箇所を災害時利用
	1	更衣(女)	○			○			○		洗面器、シャワー	
	1	男子便所	○	○	○		○		○		大便器、小便器、洗面器、掃除用流し	
	1	女子便所	○	○	○		○		○		大便器、洗面器、掃除用流し	
	1	多目的便所	○	○	○		○		○		身障者用大便器、洗面器、オストメイト	
	1	授乳室	○		○				○		洗面器	
	1	外部更衣室	○		○				○		洗面器	
	1	足洗い	○						○		水栓	
	2	給湯	○		○				○		事務用流し(建築工事)、電気温水器	
	2	男子便所	○	○	○		○		○		大便器、小便器、洗面器、掃除用流し	
	2	女子便所	○	○	○		○		○		大便器、洗面器、掃除用流し	
	2	多目的便所	○	○	○		○		○		身障者用大便器、洗面器、オストメイト	
議会・交流棟	1	給湯	○		○				○		事務用流し、電気温水器	
	1	休憩コーナー	○			○			○	○	流し、ガスコンロ	
	1	男子便所	○	○	○		○		○		大便器、小便器、洗面器、掃除用流し	
	1	女子便所	○	○	○		○		○		大便器、洗面器、掃除用流し	
	1	多目的便所	○	○	○		○		○		身障者用大便器、洗面器、オストメイト	

空調機器表

記号	名称	機器仕様	台数	冷房負荷		暖房負荷		ガス消費量(kkWh)		送風機		消費電力(kW)		電源(60Hz)	防塵	リモコン	付属品			設置場所	備考
				kW	kW	冷房	暖房	冷房	暖房	風量(m³/h)	機外静圧(Pa)	冷房	暖房				φ-V	化粧パネル	ドレンアップメカ		
(行政棟)																					
GHP-101	ガスヒートポンプビル用マルチエアコン	室外機 冷暖切替形・ハイパワーマルチ	1	85.0	95.0	83.5	74.7	-	-	0.980	0.980	3-200	スプリング防振架台	-	-	-	-	-	-	地上	室外機置場
GHP-101-1	ガスヒートポンプビル用マルチエアコン	室内機 天井カセット4方向	6	8.0	9.0	-	-	-	-	0.040	0.040	1-200	防振吊金物	6	0	0	標準フィルター	0	0	1F	地域づくり・産業づくり・文化創課
GHP-101-2	ガスヒートポンプビル用マルチエアコン	室内機 天井カセット1方向	1	3.6	4.0	-	-	-	-	0.048	0.037	1-200	防振吊金物	1	0	0	標準フィルター	0	0	1F	休憩・打合せコーナー
GHP-101-3	ガスヒートポンプビル用マルチエアコン	室内機 天井カセット1方向	1	3.6	4.0	-	-	-	-	0.048	0.037	1-200	防振吊金物	1	0	0	標準フィルター	0	0	1F	コピー室
GHP-101-4	ガスヒートポンプビル用マルチエアコン	室内機 天井カセット4方向	1	3.6	4.0	-	-	-	-	0.020	0.020	1-200	防振吊金物	1	0	0	標準フィルター	0	0	1F	文化制作実室
GHP-101-5	ガスヒートポンプビル用マルチエアコン	室内機 天井カセット2方向	1	4.5	5.0	-	-	-	-	0.098	0.072	1-200	防振吊金物	1	0	0	標準フィルター	0	0	1F	設計室
GHP-101-6	ガスヒートポンプビル用マルチエアコン	室内機 天井カセット4方向	1	5.6	6.3	-	-	-	-	0.025	0.025	1-200	防振吊金物	1	0	0	標準フィルター	0	0	1F	女子更衣室
GHP-101-7	ガスヒートポンプビル用マルチエアコン	室内機 天井カセット4方向	1	5.6	6.3	-	-	-	-	0.025	0.025	1-200	防振吊金物	1	0	0	標準フィルター	0	0	1F	男子更衣室
GHP-101-8	ガスヒートポンプビル用マルチエアコン	室内機 天井カセット2方向	1	3.6	4.0	-	-	-	-	0.086	0.059	1-200	防振吊金物	1	0	0	標準フィルター	0	0	1F	外部更衣
(議会議場)																					
GHP-102	ガスヒートポンプビル用マルチエアコン	室外機 冷暖切替形・ハイパワーマルチ	1	71.0	80.0	69.8	61.9	-	-	0.460	0.130	3-200	スプリング防振架台	-	-	-	-	-	-	地上	室外機置場
GHP-102-1	ガスヒートポンプビル用マルチエアコン	室内機 天井カセット4方向	6	9.0	10.0	-	-	-	-	0.085	0.080	1-200	防振吊金物	6	0	0	標準フィルター	0	0	1F	住民・健康づくり・教育文化課
GHP-102-2	ガスヒートポンプビル用マルチエアコン	室内機 天井カセット1方向	1	7.1	8.0	-	-	-	-	0.082	0.071	1-200	防振吊金物	1	0	0	標準フィルター	0	0	1F	出納室
GHP-102-3	ガスヒートポンプビル用マルチエアコン	室内機 天井カセット4方向	1	3.6	4.0	-	-	-	-	0.020	0.020	1-200	防振吊金物	1	0	0	標準フィルター	0	0	1F	執務スペース
GHP-102-4	ガスヒートポンプビル用マルチエアコン	室内機 天井カセット1方向	1	3.6	4.0	-	-	-	-	0.048	0.037	1-200	防振吊金物	1	0	0	標準フィルター	0	0	1F	休憩打合せコーナー
GHP-102-5	ガスヒートポンプビル用マルチエアコン	室内機 天井カセット4方向	1	2.8	3.2	-	-	-	-	0.020	0.020	1-200	防振吊金物	1	0	0	標準フィルター	0	0	1F	キッズスペース
(議会議場)																					
GHP-103	ガスヒートポンプビル用マルチエアコン	室外機 冷暖切替形・ハイパワーマルチ	1	56.0	63.0	48.2	45.3	-	-	0.130	0.130	3-200	スプリング防振架台	-	-	-	-	-	-	地上	室外機置場
GHP-103-1	ガスヒートポンプビル用マルチエアコン	室内機 天井埋込ダクト形	1	22.4	25.0	-	-	3,000	186	0.980	0.980	1-200	防振吊金物	1	-	0	標準フィルター、フィルターチャンバー	0	0	1F	エントランスホール
GHP-103-2	ガスヒートポンプビル用マルチエアコン	室内機 天井カセット4方向	3	7.1	8.0	-	-	-	-	0.035	0.035	1-200	防振吊金物	3	0	0	標準フィルター	0	0	1F	廊下西
GHP-103-3	ガスヒートポンプビル用マルチエアコン	室内機 天井カセット4方向	2	7.1	8.0	-	-	-	-	0.035	0.035	1-200	防振吊金物	2	0	0	標準フィルター	0	0	1F	廊下東
(議会議場)																					
GHP-201	ガスヒートポンプビル用マルチエアコン	室外機 冷暖切替形	1	22.4	25.0	20.4	19.0	-	-	0.550	0.300	3-200	スプリング防振架台	-	-	-	-	-	-	地上	室外機置場
GHP-201-1	ガスヒートポンプビル用マルチエアコン	室内機 天井カセット4方向	4	4.5	5.0	-	-	-	-	0.020	0.020	1-200	防振吊金物	4	0	0	標準フィルター	0	0	2F	会議室C(災害対策室)
(議会議場)																					
GHP-202	ガスヒートポンプビル用マルチエアコン	室外機 冷暖切替形・ハイパワーマルチ	1	142.0	160.0	69.8x2	61.9x2	-	-	0.46x2	0.13x2	3-200	スプリング防振架台	-	-	-	-	-	-	地上	室外機置場
GHP-202-1	ガスヒートポンプビル用マルチエアコン	室内機 天井カセット1方向	1	2.8	3.2	-	-	-	-	0.048	0.037	1-200	防振吊金物	1	0	0	標準フィルター	0	0	2F	待合
GHP-202-2	ガスヒートポンプビル用マルチエアコン	室内機 天井カセット4方向	6	5.6	6.3	-	-	-	-	0.025	0.025	1-200	防振吊金物	6	0	0	標準フィルター	0	0	2F	総務財政・総合政策課
GHP-202-3	ガスヒートポンプビル用マルチエアコン	室内機 天井カセット1方向	1	2.8	3.2	-	-	-	-	0.048	0.037	1-200	防振吊金物	1	0	0	標準フィルター	0	0	2F	休憩コーナー
GHP-202-4	ガスヒートポンプビル用マルチエアコン	室内機 天井カセット4方向	1	2.8	3.2	-	-	-	-	0.020	0.020	1-200	防振吊金物	1	0	0	標準フィルター	0	0	2F	打合せコーナー
GHP-202-5	ガスヒートポンプビル用マルチエアコン	室内機 天井埋込ダクト形	2	22.4	25.0	-	-	3,000	186	0.980	0.980	1-200	防振吊金物	2	-	0	標準フィルター、フィルターチャンバー	0	0	2F	吹抜共用部
GHP-202-6	ガスヒートポンプビル用マルチエアコン	室内機 天井カセット4方向	3	8.0	9.0	-	-	-	-	0.040	0.040	1-200	防振吊金物	3	0	0	標準フィルター	0	0	2F	廊下(西)
GHP-202-7	ガスヒートポンプビル用マルチエアコン	室内機 天井カセット4方向	2	9.0	10.0	-	-	-	-	0.085	0.080	1-200	防振吊金物	2	0	0	標準フィルター	0	0	2F	廊下(東)
GHP-202-8	ガスヒートポンプビル用マルチエアコン	室内機 天井カセット4方向	1	5.6	6.3	-	-	-	-	0.025	0.025	1-200	防振吊金物	1	0	0	標準フィルター	0	0	2F	小会議室
GHP-202-9	ガスヒートポンプビル用マルチエアコン	室内機 天井カセット4方向	1	4.5	5.0	-	-	-	-	0.020	0.020	1-200	防振吊金物	1	0	0	標準フィルター	0	0	2F	小会議室
(議会議場)																					
GHP-203	ガスヒートポンプビル用マルチエアコン	室外機 冷暖切替形	1	35.5	40.0	32.0	28.9	-	-	0.650	0.450	3-200	スプリング防振架台	-	-	-	-	-	-	地上	室外機置場
GHP-203-1	ガスヒートポンプビル用マルチエアコン	室内機 天井カセット4方向	4	4.5	5.0	-	-	-	-	0.020	0.020	1-200	防振吊金物	4	0	0	標準フィルター	0	0	2F	会議室B
GHP-203-2	ガスヒートポンプビル用マルチエアコン	室内機 天井カセット4方向	4	4.5	5.0	-	-	-	-	0.020	0.020	1-200	防振吊金物	4	0	0	標準フィルター	0	0	2F	会議室A
(議会議場)																					
ACP-101	空冷ヒートポンプ1777 (ベア)	天井カセット1方向	2組	3.6	4.0	-	-	-	-	0.900	1.060	3-200	外) ゴム防振 内) 防振吊り金物	2	0	0	遠方制御アダプター、標準フィルター	0	0	地上	室外機置場
ACP-102	空冷ヒートポンプ1777 (ベア)	天井カセット4方向	1組	3.6	4.0	-	-	-	-	0.805	0.810	3-200	外) ゴム防振 内) 防振吊り金物	2	0	0	遠方制御アダプター、標準フィルター	0	0	地上	室外機置場
ACP-103	空冷ヒートポンプ1777 (ベア)	天井カセット4方向	1組	3.6	4.0	-	-	-	-	0.805	0.810	3-200	外) ゴム防振 内) 防振吊り金物	2	0	0	遠方制御アダプター、標準フィルター	0	0	地上	室外機置場
ACP-104	空冷ヒートポンプ1777 (ベア)	天井カセット1方向	2組	3.6	4.0	-	-	-	-	0.900	1.060	3-200	外) ゴム防振 内) 防振吊り金物	2	0	0	遠方制御アダプター、標準フィルター	0	0	地上	室外機置場
ACP-105	空冷ヒートポンプ1777 (ベア)	天井カセット1方向	1組	4.5	5.0	-	-	-	-	1.210	1.370	3-200	外) ゴム防振 内) 防振吊り金物	1	0	0	遠方制御アダプター、標準フィルター	0	0	地上	室外機置場
ACP-201	空冷ヒートポンプ1777 (ツイーン)	壁掛形	1組	10.0	11.2	-	-	-	-	2.800	3.200	3-200	外) ゴム防振 内) 防振吊り金物	1	-	0	遠方制御アダプター、標準フィルター	0	0	地上	室外機置場
ACP-202	空冷ヒートポンプ1777 (ベア)	壁掛形	1組	3.6	4.0	-	-	-	-	0.895	0.940	3-200	外) ゴム防振 内) 防振吊り金物	1	-	0	遠方制御アダプター、標準フィルター	0	0	地上	室外機置場
ACP-203	空冷ヒートポンプ1777 (ベア)	天井カセット4方向	1組	10.0	11.2	-	-	-	-	2.470	2.350	3-200	外) ゴム防振 内) 防振吊り金物	1	0	0	遠方制御アダプター、標準フィルター	0	0	地上	室外機置場
ACP-204	空冷ヒートポンプ1777 (ベア)	天井カセット2方向	1組	4.5	5.0	-	-	-	-	1.240	1.370	3-200	外) ゴム防振 内) 防振吊り金物	1	0	0	遠方制御アダプター、標準フィルター	0	0	地上	室外機置場
(議会議場)																					
GHP-G101	ガスヒートポンプビル用マルチエアコン	室外機 冷暖切替形	1	35.5	40.0	32.0	28.9	-	-	0.650	0.450	3-200	スプリング防振架台	-	-	-	-	-	-	地上	室外機置場
GHP-G101-1	ガスヒートポンプビル用マルチエアコン	室内機 天井埋込ダクト形	1	28.0	25.0	-	-	4,320	186	1.540	1.540	1-200	防振吊金物	1	-	0	標準フィルター、フィルターチャンバー	0	0	1F	議場/委員会
GHP-G101-2	ガスヒートポンプビル用マルチエアコン	室内機 天井カセット4方向	1	2.8	3.2	-	-	-	-	0.020	0.020	1-200	防振吊金物	1	0	0	標準フィルター	0	0	1F	相談室
GHP-G101-3	ガスヒートポンプビル用マルチエアコン	室内機 天井カセット4方向	1	2.8	3.2	-	-	-	-	0.020	0.020	1-200	防振吊金物	1	0	0	標準フィルター	0	0	1F	相談室
(議会議場)																					
GHP-G102	ガスヒートポンプビル用マルチエアコン	室外機 冷暖切替形・ハイパワーマルチ	1	45.0	50.0	41.3	38.5	-	-	0.130	0.130	3-200	スプリング防振架台	-	-	-	-	-	-	地上	室外機置場
GHP-G102-1	ガスヒートポンプビル用マルチエアコン	室内機 天井埋込ダクト形	1	28.0	31.5	-	-	4,320	186	1.540	1.540	1-200	防振吊金物	1	-	0	標準フィルター、フィルターチャンバー	0	0	1F	休憩コーナー・市民ギャラリー
GHP-G102-2	ガスヒートポンプビル用マルチエアコン	室内機 天井埋込ダクト形	1	16.0	18.0	-	-	2,340	147	0.401	0.375	1-200	防振吊金物	1	-	0	標準フィルター、フィルターチャンバー	0	0	1F	情報コーナー
(議会議場)																					
ACP-G101	空冷ヒートポンプ1777 (ベア)	天井カセット4方向	1組	9.0	10.0	-	-	-	-	2.470	2.350	3-200	外) ゴム防振 内) 防振吊り金物	1	0	0	遠方制御アダプター、標準フィルター	0	0	地上	室外機置場
ACP-G102	空冷ヒートポンプ1777 (ベア)	天井カセット4方向	1組	7.1	8.0	-	-	-	-	2.100	2.050	3-200	外) ゴム防振 内) 防振吊り金物	1	0	0	遠方制御アダプター、標準フィルター	0	0	地上	室外機置場
ACP-G103	空冷ヒートポンプ1777 (ツイーン)	天井カセット4方向	1組	20.0	22.4	-	-	-	-	6.950	5.770	3-200	外) ゴム防振 内) 防振吊り金物	1	0	0	遠方制御アダプター、標準フィルター	0	0	地上	室外機置場
(議会議場)																					
特記事項																					
1. 能力はJIS条件値とする。(GHP・ACP・PAC用集中リモコン)×2組(集中管理コントローラー)																					
2. フィルターはメーカー標準とする。制御内訳: 行政棟・議会議場設置の空調機それぞれについて、以下の制御を行う。																					
3. 冷媒は新冷媒仕様とする。(温度設定可能、異常表示可能、個別一括発停可能、デマンド制御、スケジュール管理可能)																					
4. 室内機は新冷媒仕様とする。行政棟1階日直室・議会議場議事事務局にそれぞれ設置する。																					
5. リモコンは全てワイヤードとし、リモコンスイッチの取付と回線管配線工事は本工事とする。集中リモコン制御用配管配線は本工事とする。																					
6. 機器電気容量は参考とする。																					

送風機 機器表

機器番号	機器名称	系統名	形式	番手 羽根径	風量 m3/h	機外静圧 Pa	電気容量 KW φ-V	防振	台数	24H換気	付属品	設置場所	備考
〔行政棟〕													
HEX-15	全熱交換器ユニット		天井カセット形全熱交換器	天吊	-	150	100 0.08 1-100	B	4	○	リモコンスイッチ	-行政棟各所	
HEX-25	全熱交換器ユニット		天井カセット形全熱交換器	天吊	-	250	100 0.144 1-100	B	7	○	リモコンスイッチ	-行政棟各所	
HEX-35	全熱交換器ユニット		天井カセット形全熱交換器	天吊	-	350	100 0.195 1-100	B	6	○	リモコンスイッチ	-行政棟各所	
HEX-50	全熱交換器ユニット		天井カセット形全熱交換器	天吊	-	500	100 0.249 1-100	B	14	○	リモコンスイッチ	-行政棟各所	
FS-3	給気ファン	1F 耐火書庫系統	消音ボックス付送風機	天吊		830	100 0.2 1-100	B	1		吊防振金具	1F 耐火書庫	FE-3と連動
FS-6	給気ファン	2F 書庫・倉庫系統	消音ボックス付送風機	天吊		820	100 0.2 1-100	B	1		吊防振金具	2F 耐火書庫	FE-6と連動
FE-1	排気ファン	1F 男子便所系統	消音ボックス付送風機	天吊		680	200 0.2 1-100	B	1		吊防振金具	1F 男子便所	
FE-2	排気ファン	1F 女子便所系統	消音ボックス付送風機	天吊		760	100 0.2 1-100	B	1		吊防振金具	1F 女子便所	
FE-3	排気ファン	1F 耐火書庫系統	消音ボックス付送風機	天吊		830	100 0.2 1-100	B	1		吊防振金具	1F 耐火書庫	タイマー運転
FE-4	排気ファン	2F 男子便所系統	消音ボックス付送風機	天吊		650	100 0.2 1-100	B	1		吊防振金具	2F 男子便所	
FE-5	排気ファン	2F 女子便所系統	消音ボックス付送風機	天吊		590	100 0.2 1-100	B	1		吊防振金具	2F 女子便所	
FE-6	排気ファン	2F 書庫・倉庫系統	消音ボックス付送風機	天吊		820	100 0.2 1-100	B	1		吊防振金具	2F 耐火書庫	タイマー運転
〔議会交流棟〕													
HEX-25	全熱交換器ユニット		天井カセット形全熱交換器	天吊	-	250	100 0.144 1-100	B	2	○	リモコンスイッチ	-議会交流棟各所	
HEX-50	全熱交換器ユニット		天井カセット形全熱交換器	天吊	-	500	100 0.249 1-100	B	2	○	リモコンスイッチ	-議会交流棟各所	
HEX-50D	全熱交換器ユニット		天井埋込ダクト形全熱交換器	天吊	-	500	100 0.32 1-100	B	2	○	リモコンスイッチ	-議会交流棟各所	
HEX-150	全熱交換器ユニット		床置ビルトイン形	天吊	-	1,250	150 1.25 3-200	B	1	○	リモコンスイッチ	1F 議場/委員会室	
FS-7	排気ファン	1F 電気室系統	片吸込片持シロッコファン	天吊	#21/2	5,600	200 1.5 3-200	A	1		スプリング防振架台	1F 電気室	FE-7と連動
FE-7	排気ファン	1F 電気室系統	片吸込片持シロッコファン	天吊	#21/2	5,600	200 1.5 3-200	A	1		スプリング防振架台	1F 電気室	サーモ運転
FE-8	排気ファン	1F 男子便所系統	消音ボックス付送風機	天吊		690	100 0.2 1-100	B	1		吊防振金具	1F 女子便所	
FE-9	排気ファン	1F 女子便所系統	消音ボックス付送風機	天吊		610	100 0.2 1-100	B	1		吊防振金具	1F 男子便所	

特記)

1. 防振記号 A: スプリング防振架台 B: 防振吊り
2. 屋外にて露天で設置する電動機は、全閉外扇型を使用する。
3. 電気容量は参考値とする。
4. 全熱交換器ユニットのリモコンは、24時間換気機能・自動換気切替機能・ナイトパーシ機能付とし、配管配線は本工事とする。

主要機器仕様

記号	機器名称	台数	機器仕様	容量 KW	電源 φ-V	設置場所	備考
TW-1	上水受水槽	1	ポンプ室付SUS製複合パネルタンク 二層式 耐震1.5G 有効容量 2.2 m ³ 寸法:1.0 m+1.0 m) x 2.0 m x 2.0 mH 中仕切板: 2.0 m x 2.0 mH ポンプ室: 2.0 m x 2.0 m x 2.0 mH 附属品: チャンネルベース(溶融亜鉛めっき仕上げ)、施設式マンホール 600φ、通気金物、タッピング類 内外タラップ 他一式共	-	-	屋外設備置場	コンクリート基礎600H 建築工事
TF-1	消火用補給水槽	1	SUS製保温型 有効容量: 200 L 寸法: 600 mm x 600 mm x 900 mmH 附属品: 点検口、SUS製ブラケット架台、他一式共	-	-	行政棟 2F 男子便所上部屋根裏内	コンクリート基礎200H 建築工事
PWU-1	上水用加圧給水ポンプユニット	1組	自動交互2台並列運転 インバーター制御(推定末端圧力一定型)、小水量時停止型、赤水対策仕様 32φx50φx150L/min x 40m 附属品: 制御盤(二層式受水槽用油面制御装置、流入電磁弁制御装置、外部出力端子)、高調波対策 圧力タンク、弁、スモールレスチャッキ弁、防振架台、他一式共 外部出力端子は、運転、故障一括、受水槽満減水用計4点とする。	1.1x2	3-200	屋外 受水槽付ポンプ室内	コンクリート基礎300H 建築工事
PWU-1	雑用水用加圧給水ポンプユニット	1組	自動交互2台並列運転 インバーター制御(推定末端圧力一定型)、小水量時停止型、赤水対策仕様 40φx65φx290L/min x 40m 附属品: 制御盤(外部出力端子)、高調波対策 圧力タンク、弁、スモールレスチャッキ弁、防振架台、フート弁、他一式共 外部出力端子は、運転、故障一括、受水槽満減水用計4点とする。	2.2x2	3-200	行政棟 1F 設備スペース	コンクリート基礎300H 建築工事
PFU-1	消火ポンプユニット	1組	屋内消火栓用消火ポンプユニット 50φx 300 L/min x 60 m 附属品: 制御盤(外部出力端子)、呼水機 その他一式共 外部出力端子は、運転、故障一括、呼水機減水、消火栓減水、消火栓減水用計7点とする。	5.5	3-200	行政棟 1F 設備スペース	コンクリート基礎300H 建築工事
PD-1	緊急汚水用汚物排水ポンプ	1組	水中ポンプ 50φx 173L/min x 8m x 2台 附属品: 自動交互運転装置内蔵 水中ポンプ 10m 他一式共	0.75x2	3-200	緊急汚水機 築場内	非常時同時運転 G回路
EH-1	電気温水器	5	屋内床置設置形(先止め式) 貯湯量: 約12L 沸き上がり温度: 約90℃ 沸き上がり時間: 約60分 自動排水機能、湯温出湯機能付、排水ホッパー共	1.5	1-100	行政棟 1F 給湯室(x2) 行政棟 1F 宿直室 行政棟 2F 給湯室 議会交流棟 給湯室	
GH-1	ガス瞬間湯沸器 (行政棟更衣室シャワー系統)	1	業務用 屋外壁掛設置形 16号 13A用 ガス消費量: 34.9kW メインリモコンX1、配管カバー、リモコンコード20m、他付属品一式共	141W	1-100	行政棟 屋外外壁	
GH-2	ガス瞬間湯沸器 (議会交流棟 休憩コーナー系統)	1	業務用 屋内壁掛設置強制給排気形 16号 13A用 ガス消費量: 34.9kW メインリモコンX1、配管カバー、リモコンコード20m x 2本、 給排気筒110φ(直管900L x 3、90L管x1、給排気トップ)、他付属品一式共	141W	1-100	議会交流棟 休憩コーナー	
HB-1	屋内消火栓(単独型)	6	易操作性1号消火栓 埋込形・給合形	-	-	行政棟 1~2F 各階	
WF-1	雨水ろ過装置ユニット	1組	砂ろ過装置ユニット 最大処理水量: 4m ³ /h、ろ過ポンプ25φx67L/min 雨水貯留槽、雨水処理水槽の水位による自動運転 付属品: 塔裏自動注入装置、制御盤(薬品注入装置電源・インターロック、水位制御、補給水電動弁制御)、 水位計電極x2、補給水電動弁、洗浄電動弁、その他標準付属品一式	1.5kW	3-200	行政棟 1F 設備スペース	

※ 機器電気容量は参考とする。

衛生器具附属品表

名称	品番	附属品	行政棟										議会・交流棟			屋外	計		
			女子便所	男子便所	多目的便所	女子更衣室	男子更衣室	外部更衣室	待合室	給湯室	授乳室	設備スペース	女子便所	男子便所	多目的便所			給湯室	交流スペース
壁掛洋風大便器 (洗浄便座・自動洗浄)	UAXC2CS1A1	TCF5533YR, TH343R, UACNSNN121B, YH702 洗浄便座、止水栓、点検口付専用ライニング、紙巻器	5	3															19
小便器	UFS900JCS	自動FV(AC100V)		3															9
カウンター式洗面器 (混合水栓・自動)	LS30	REAH03B1, TENA12AH, RHE710R, TL347CU, T6PM1 壁掛電気温水器(0.3kW)、自動水栓、脚張処理ユニット、止水栓、壁排水金具	3	2	2	2					3	3			2	2			19
壁掛洗面器 (混合水栓・自動)	L250D	REAH03B1, TENA12AH, RHE710R, TL347CU, T76M1, TL250D 壁掛電気温水器(0.3kW)、自動水栓、脚張処理ユニット、止水栓、壁排水金具、ブラケット					1			1									2
掃除用流し	SK22A	TK22, T23AEQ20, TN114, T9R, HH04060, T375GEP リムカバー、給水栓、給水ホース、バックハンガー、樹脂ブラグ、床排水金具	1								1			1					3
多機能トイレバック	XPDARS4211	壁掛タイプ・汚物流し有り・手洗器有り・水石けん入れ有り・電気温水器有り(3L・0.6kW)・停電用洗浄レバー有り			1							1			1				3
台所用混合水栓	TKGG3HEB	サーモスタット・壁付タイプ						1	1	1				1	1				6
カップリング付機水栓・キー式	T28AKUH13	キー式																1	1
カップリング付散水栓・キー式	T28KUNH13	キー式 SUS製ボックス共																25	25
ホーム水栓	T200ESNR13											1							1

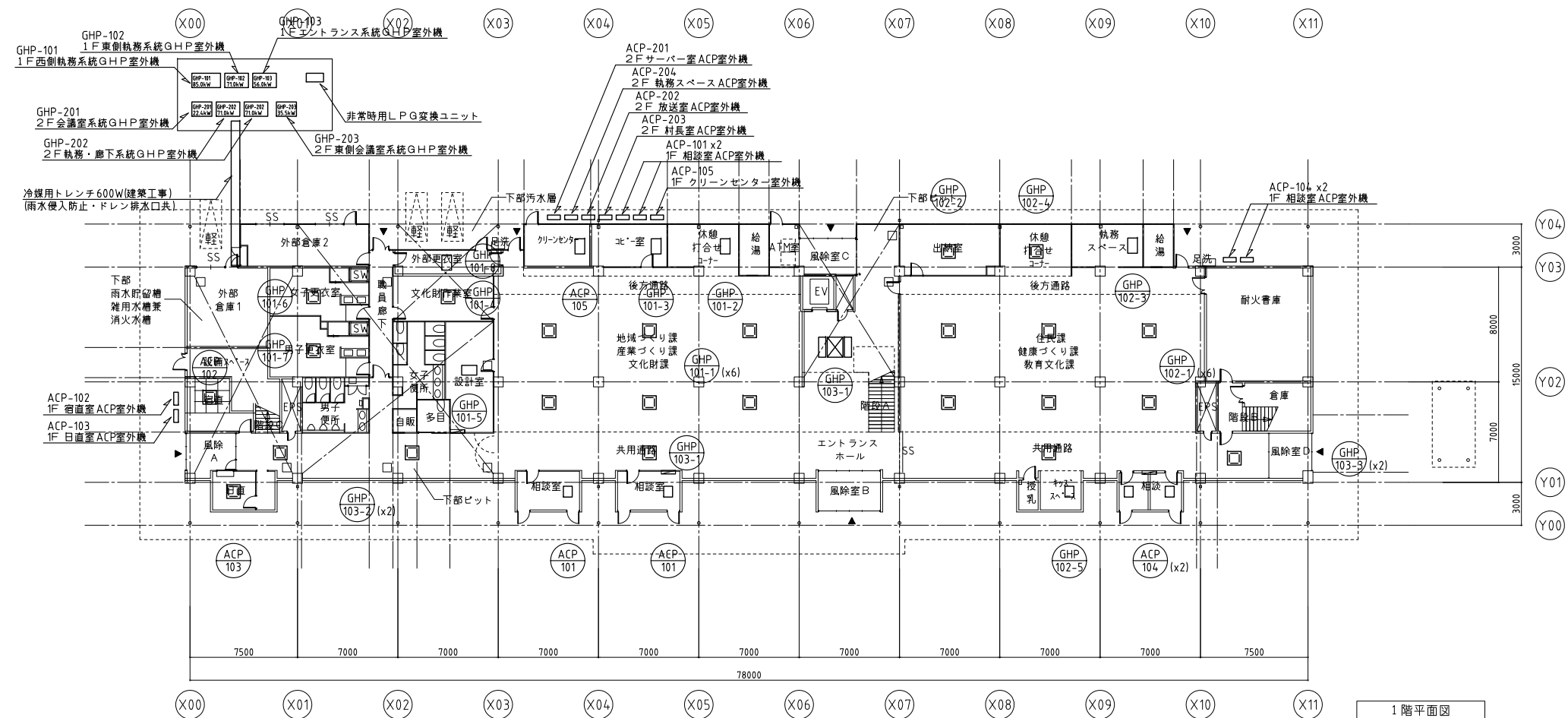
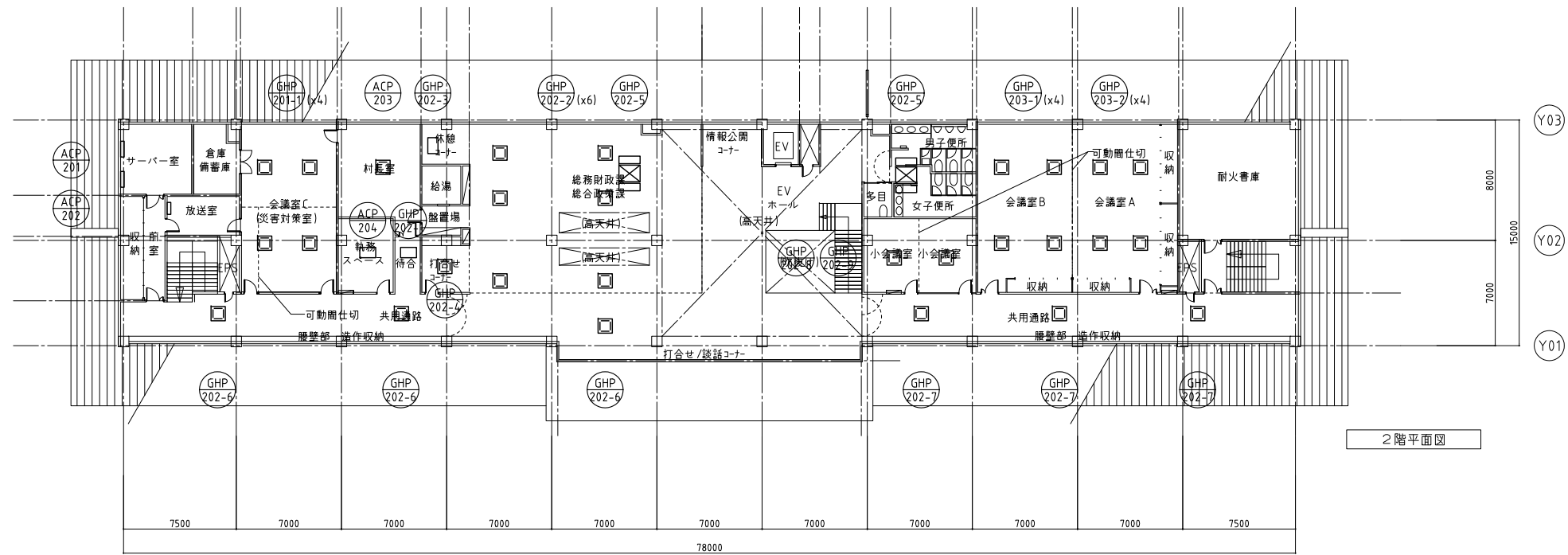
注) 衛生器具品番は、便宜上(株)東陶機器品番を使用する。大形化粧鏡、手すり、及び一体型を以外の洗面器カウンターは、別途建築工事とする。



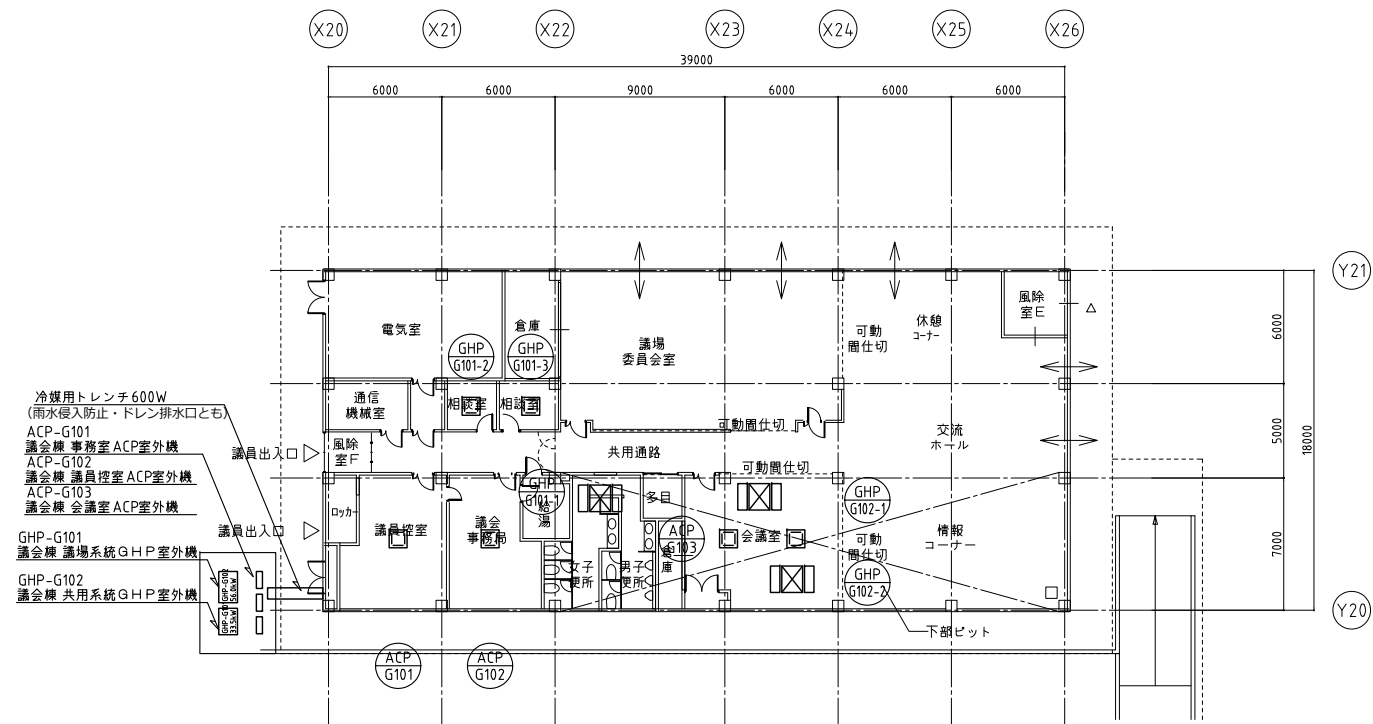
Urban Design+Development

PROJECT 明日香村新庁舎建設基本設計等業務委託
TITTLE 衛生設備 機器表

SCALE -
DATE 2019.06.28
NO. M-10

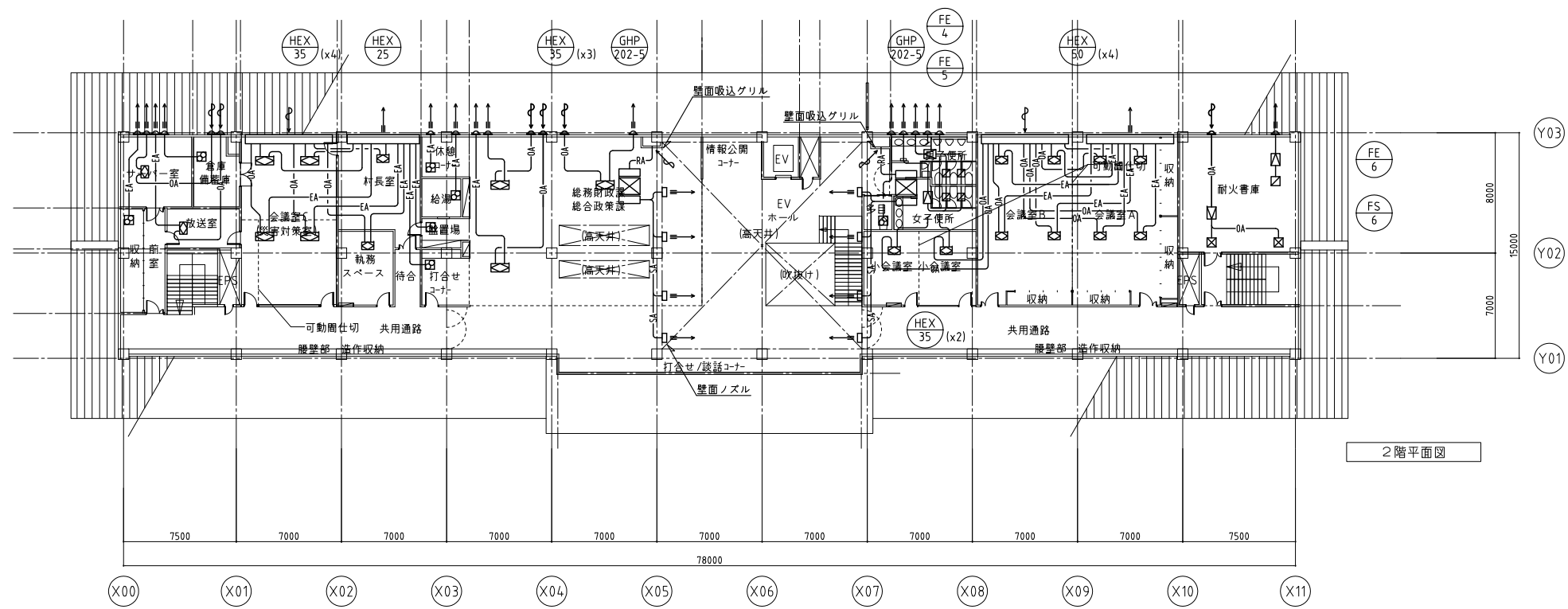


- <凡例>
- : 室内機 (天井カセット4方向)
 - : 室内機 (天井カセット1方向・2方向)
 - : 室内機 (天井埋込ダクト形)
 - : 室内機 (壁掛形)

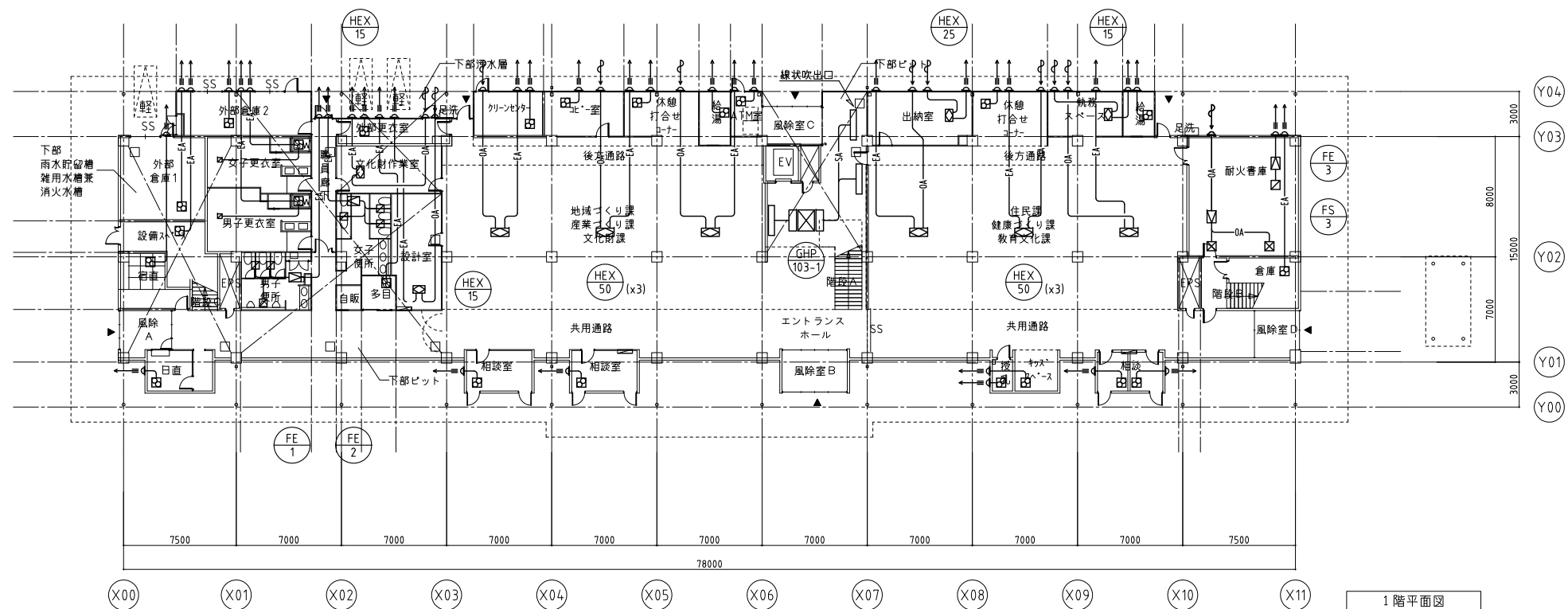


冷媒用トレンチ600W
 (雨水浸入防止・ドレン排水口とも)
 ACP-G101
 議会棟 事務室 ACP室外機
 ACP-G102
 議会棟 議員控室 ACP室外機
 ACP-G103
 議会棟 会議室 ACP室外機
 GHP-G101
 議会棟 議場系統 GHP 室外機
 GHP-G102
 議会棟 共用系統 GHP 室外機

- <凡例>
- : 室内機 (天井カセット 4方向)
 - □ : 室内機 (天井カセット 1方向・2方向)
 - ⊠ : 室内機 (天井埋込ダクト形)

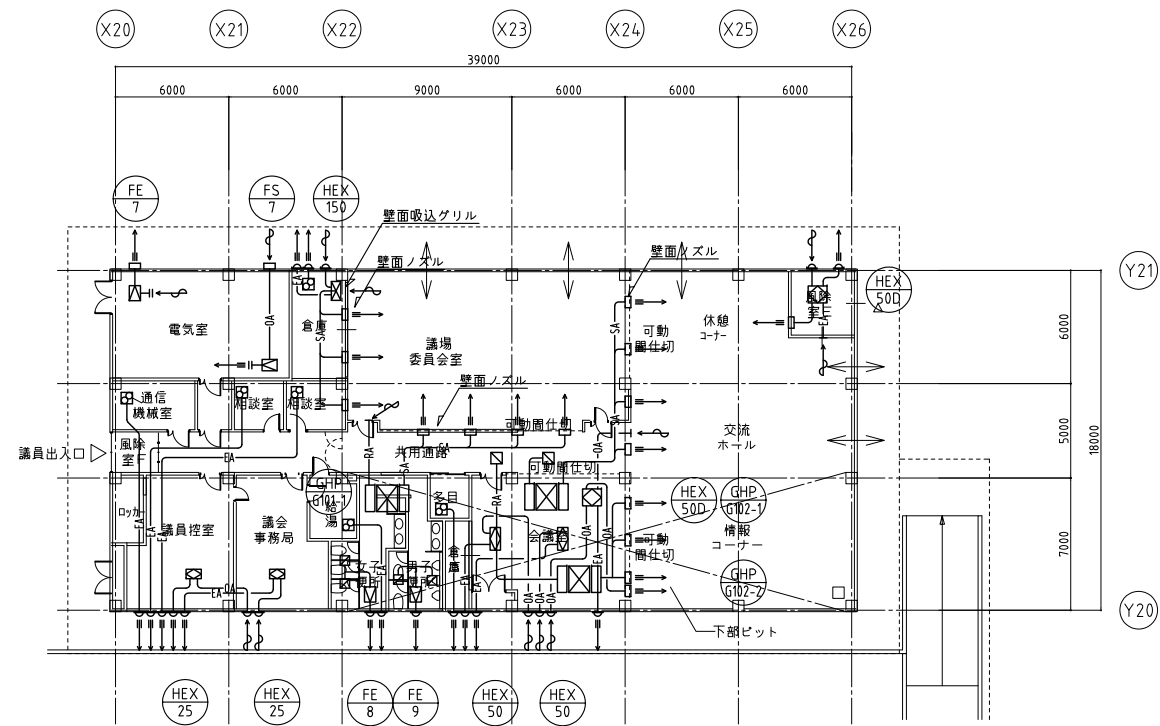


2階平面図



1階平面図

- <凡例>
- : 天井換気扇
 - : 全熱交換器ユニット
 - : 給気・排気ファン
 - : ベントキャップ、パイプフード
 - : 制気口(吹出口・吸込口)



<凡例>

- ☒ : 天井換気扇
- ☒ : 全熱交換器ユニット
- ☒ : 給気・排気ファン
- : ベントキャップ、パイプフード
- ☒ : 制気口 (吹出口・吸込口)

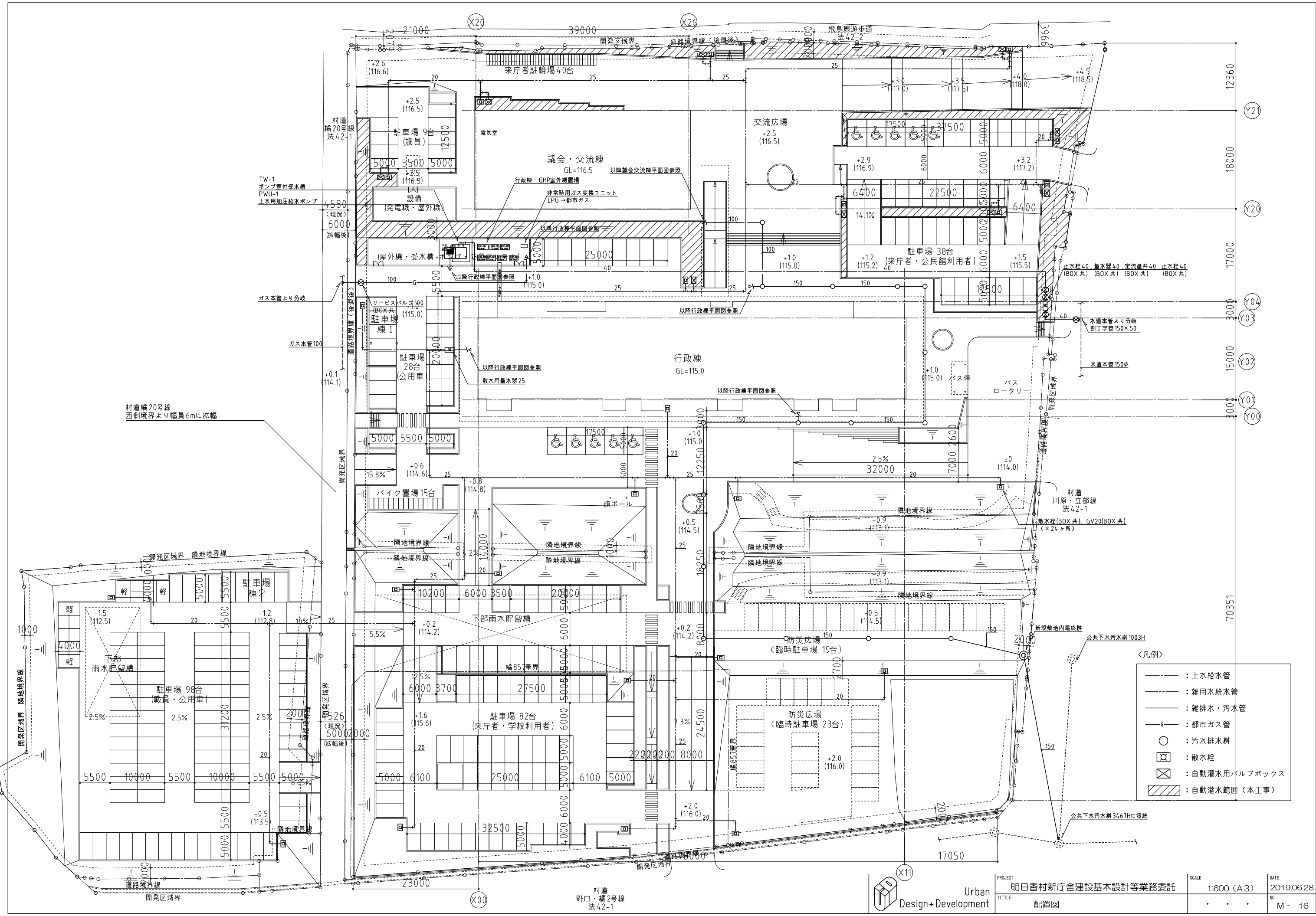


Urban
Design+Development

PROJECT 明日香村新庁舎建設基本設計等業務委託
TITLE 議会交流棟 換気プロット図

SCALE 1:400 (A3)

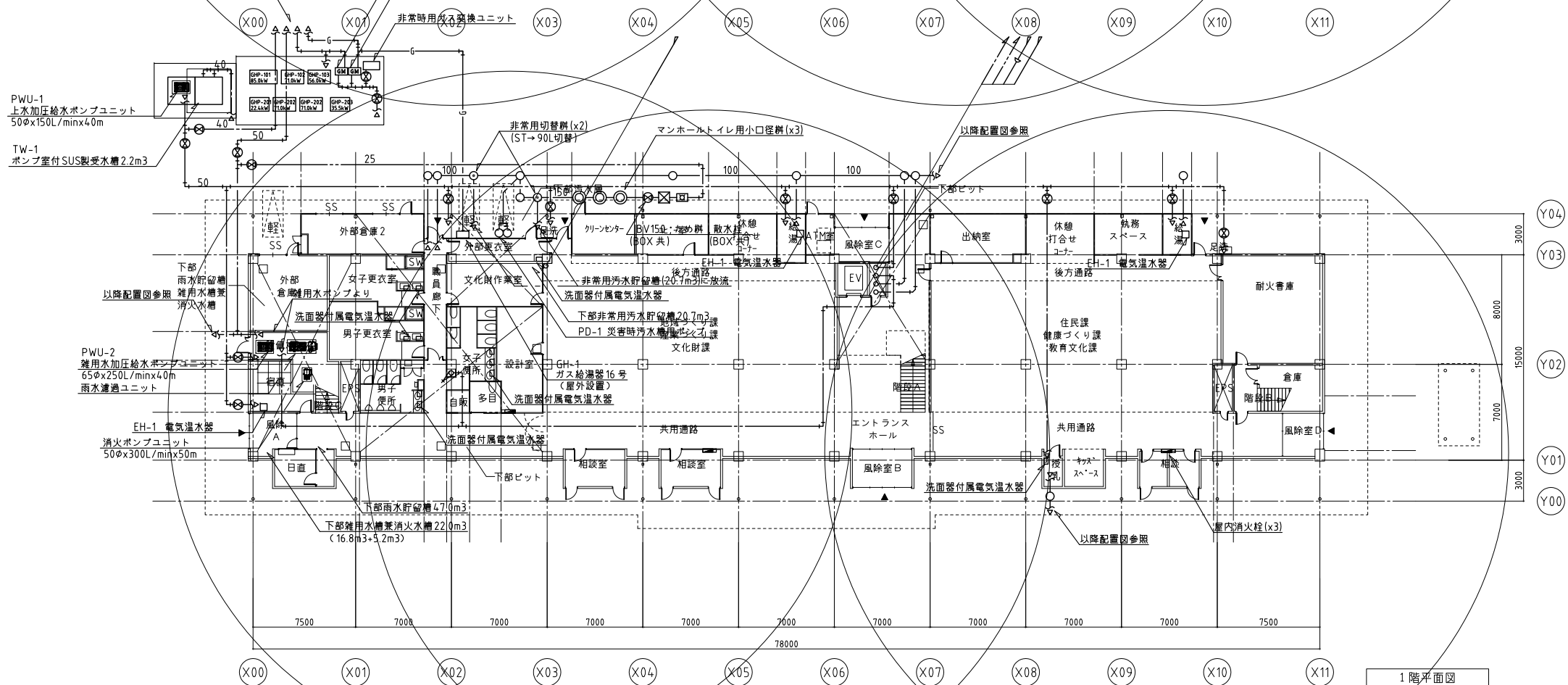
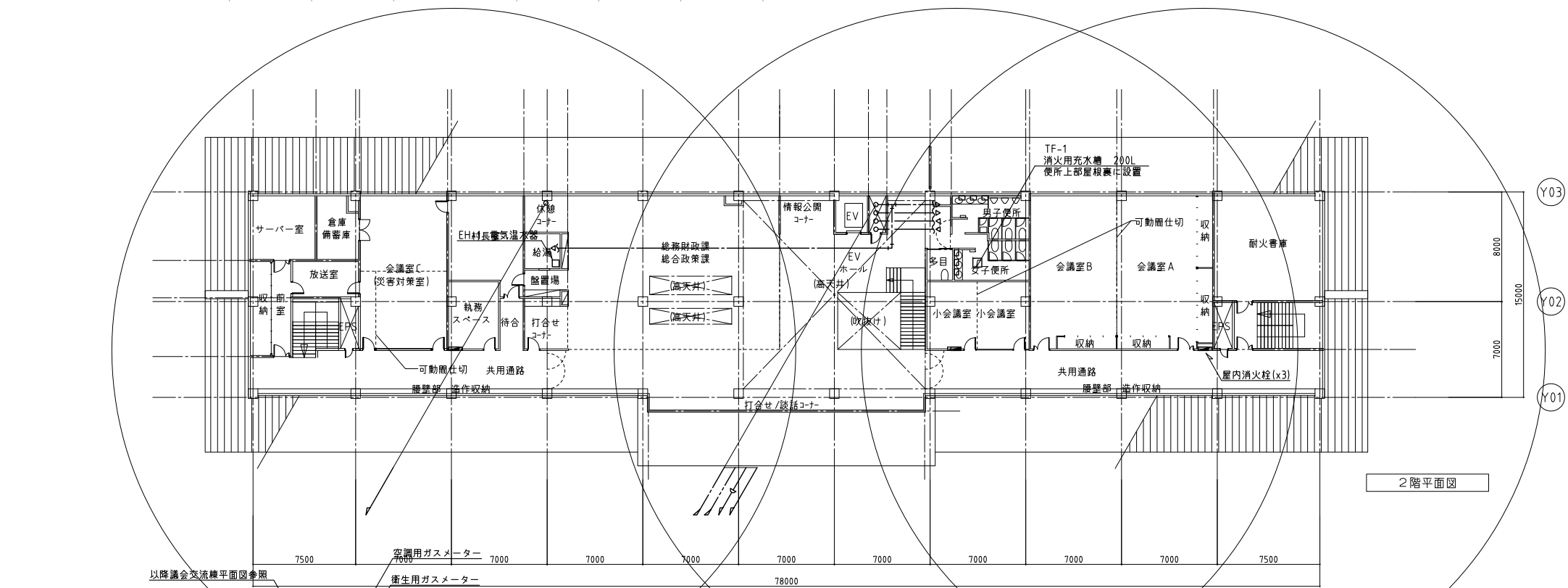
DATE 2019.06.28
NO. M-14



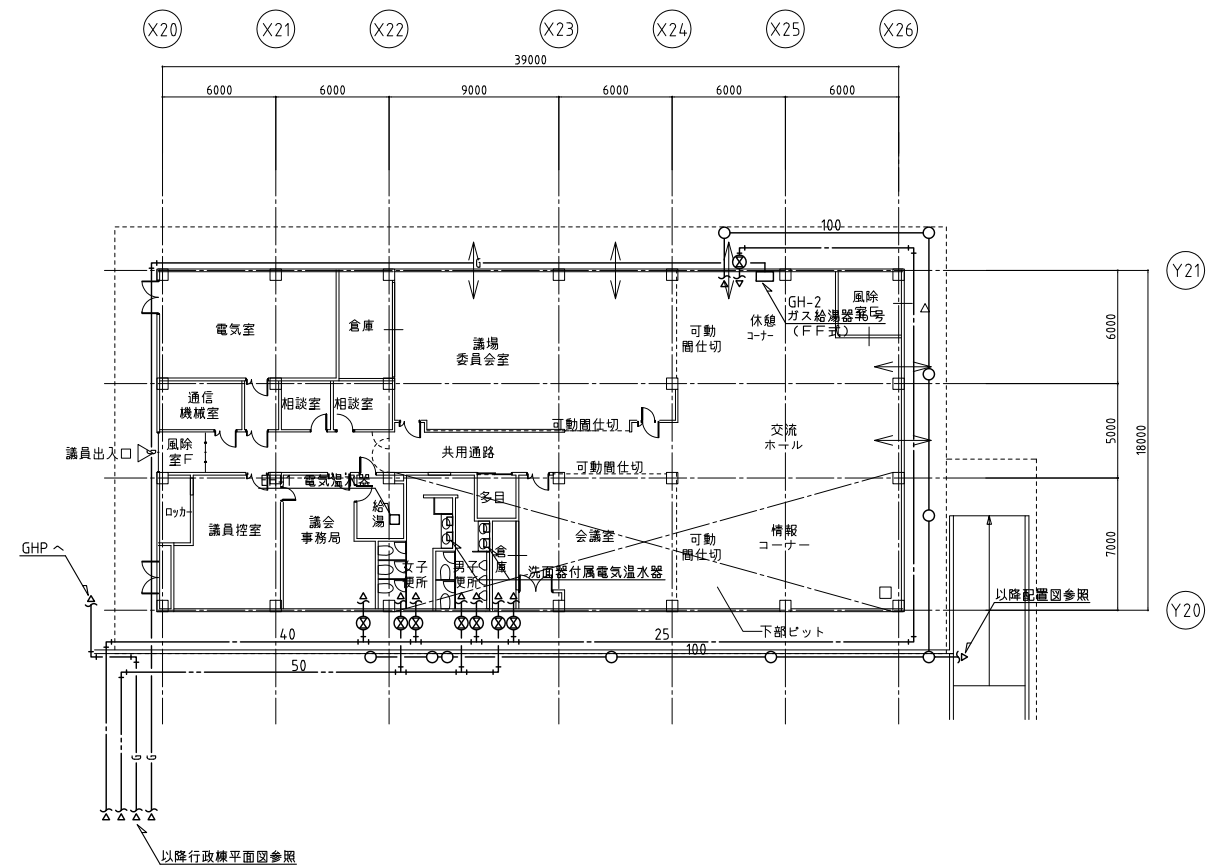
- 〈凡例〉
- : 上水給水管
 - - - : 雑用水給水管
 - : 雑排水・汚水管
 - : 都市ガスパイプ
 - : 汚水排水井
 - : 散水栓
 - ⊗ : 自動灌水用バルブボックス
 - ▨ : 自動灌水範囲(本工事)

村道 野口・橋2号線 法42-1

村道橋20号線 西側境界より幅員6mに拡幅



- <凡例>
- : 上水給水管
 - : 雑用水給水管
 - : 雑排水・汚水管
 - G— : 都市ガス管



- <凡例>
- : 上水給水管
 - : 雑用水給水管
 - : 雑排水・汚水管
 - G— : 都市ガス管